



令和7年度 長岡英智高等学校 卒業証書授与式

3/3



通学コース68名、通信教育コース153名、計221名がそれぞれの進路へと羽ばたいていきました。

式中は、呼名での力強い返事、話を聞く晴れやかな表情、登壇する際の凛とした姿から、高校生活での成長が感じられ、会場に感動が広がりました。

卒業生の皆さんの今後の活躍を教職員一同、心よりお祈りいたします。

令和8年度 新潟英智高等学校 入学式

4/9



長岡市立劇場で行いました！

新潟駅南校は校舎で行いました！



通学コース147名、通信教育コース107名、計254名を新潟英智高等学校に迎えることができました。

新入生は不安と期待で胸がいっぱいだと思いますが、これから始まる高校生活が実りあるものとなるよう、教職員一同で精一杯サポートしてまいります。

一緒に充実した高校生活を送っていきましょう！

令和8年4月より新潟駅南校が開校しました！

4月に開校した新潟駅南校の校舎長を務めております渡邊由紀夫です。

38年間勤めた公立中学校を定年退職（校長）し、その後3年間、新潟市教育委員会（指導主事）に勤務しました。昨年は、充電期間としてエネルギーを蓄えておりましたが、再び学校現場に力を注ぎたいという意欲がわき起こり、この新潟英智高等学校にお世話になることを決めました。

開校にあたり、理事長、校長を始め、本校・他校舎の多くの教職員の皆様、多方面に渡る関係諸機関の皆様、近隣の皆様などから多大なご支援、ご助力をいただき、改めて感謝申し上げます。

新潟駅南校は、生徒11名でスタートしました。5月には、さらに2名の生徒が加わります。1年後、または数年後に、何名の生徒が集まっているか、分かりませんが、生徒・保護者の皆さんの不安や悩みを寄り添い、それぞれの夢や希望、目標を大切に、そして、それが少しでも実現するよう、全力でサポートしていく所存です。

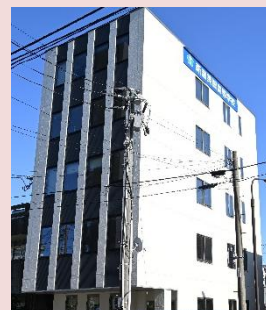
今後とも、よろしくお願いいたします。



校舎長 渡邊由紀夫

新潟駅南校の渡邊校舎長を紹介します♪

新潟駅南口より徒歩3分！



通学コースに2号館が誕生しました！

2号館には、多目的に使用できるワークショップ室、リニューアルされた情報実習室、学年集会や大人数でも活動をする事ができる多目的ホールの主に3つの部屋があります。生徒にとって過ごしやすい学びの場になると嬉しいです！



4月30日に通学コースでチャレンジウォークを行いました！



チャレンジウォークでは、全校生徒が本校から悠久山公園まで約5kmの距離を往復します。生徒たちは笑顔で校舎を出発！悠久山公園に到着してからは友達とお昼を食べたり、広場で遊んだり楽しんでいました。帰りは少し疲れた様子の生徒もいましたが、友達と励ましあいながら無事に校舎に到着し、疲れた表情の中にも笑顔が見られました。秋にもまたチャレンジウォークがあります。今回よりも成長した生徒たちが見られることを期待しています！



学校法人 英智学院 新潟英智高等学校

【通学コース】

本校 長岡市宮栄3-16-14
TEL 0258-31-6771
E-mail will@eichi.ed.jp

個別相談
随時受付中！



【通信教育コース】

長岡駅前校	長岡市殿町1-5-1	TEL 0258-38-5500
長岡駅東校	長岡市台町2-1-11	TEL 0258-89-8228
長岡城内校	長岡市城内町2-6-17	TEL 0258-89-7688
東三条校	三条市東三条2-17-26	TEL 0256-64-8355
新潟駅南校	新潟市中央区笹口2-7-2	TEL 025-384-4700



公式
ホームページ



Instagram



X(旧Twitter)

